

Модель: ZB38KCE-PFJ

Тип: Компрессоры герметичные спиральные
Производитель: Copeland
Серия: ZB

Модель: ZB38KCE-PFJ

Технические данные

Объёмная производительность [m ³ /h]:	14,4
Сила звука [dBA]:	72
Акустическое давление [dB]:	61
Масса нетто [kg]:	37,4
Наполнение маслом [dm ³]:	1,9
Максимально высокое давление [bar]:	28,8
Максимально стабильное давление [bar]:	21
Минимальная температура нагнетания [°C]:	-35
Максимальная температура нагнетания [°C]:	50

Электрические данные

Питание [V/~/Hz]:	220-240V/1/50Hz
Ток короткого замыкания:	142
Макс. потребление тока:	32,3
Соппротивление обмоток [Ω]:	0,4

Присоединения

	Дюймы
Подсоединение вентиля Rotolock (всасывание):	1 1/4"
Подсоединение вентиля Rotolock (нагнетание):	1"
Трубное подсоединение на всасывании (пайка):	7/8"
Трубное подсоединение на нагнетании (пайка):	1/2"

R404A/R507

Холодопроизводительность [кВт]

$t_c \setminus t_e$	-40	-35	-30	-25	-20	-15	-10	-5	0	5	10
10	3.75	4.72	5.92	7.36	9.04	10.96	13.11	-	-	-	-
15	3.44	4.40	5.58	7.00	8.66	10.54	12.66	15.02	-	-	-
20	3.14	4.07	5.22	6.61	8.22	10.06	12.14	14.44	16.98	-	-
25	2.86	3.74	4.85	6.18	7.73	9.52	11.53	13.77	16.24	18.94	-
30	2.62	3.43	4.47	5.73	7.21	8.92	10.85	13.01	15.40	18.01	20.85
35	2.41	3.15	4.10	5.28	6.67	8.29	10.12	12.18	14.46	16.97	19.70
40	2.26	2.90	3.75	4.82	6.11	7.62	9.34	11.29	13.45	15.84	18.45
45	-	-	3.43	4.38	5.55	6.93	8.53	10.34	12.38	14.62	17.09
50	-	-	-	3.97	5.00	6.24	7.69	9.36	11.24	13.33	15.64
55	-	-	-	-	4.46	5.54	6.84	8.34	10.05	11.98	14.12
60	-	-	-	-	-	4.86	5.98	7.30	8.83	10.57	12.52

Потребление мощности [кВт]

$t_c \setminus t_e$	-40	-35	-30	-25	-20	-15	-10	-5	0	5	10
10	1.96	2.00	2.03	2.07	2.11	2.18	2.28	-	-	-	-
15	2.15	2.20	2.23	2.26	2.30	2.35	2.43	2.55	-	-	-
20	2.36	2.42	2.45	2.49	2.52	2.56	2.63	2.72	2.85	-	-
25	2.59	2.66	2.70	2.74	2.77	2.81	2.86	2.93	3.04	3.19	-
30	2.83	2.92	2.98	3.02	3.05	3.09	3.13	3.19	3.27	3.40	3.57
35	3.10	3.21	3.28	3.33	3.37	3.40	3.44	3.49	3.56	3.66	3.81
40	3.39	3.52	3.61	3.67	3.72	3.75	3.79	3.83	3.89	3.98	4.10
45	-	-	3.96	4.04	4.10	4.14	4.18	4.22	4.27	4.34	4.45
50	-	-	-	4.45	4.52	4.57	4.61	4.65	4.70	4.76	4.85
55	-	-	-	-	4.97	5.03	5.08	5.13	5.17	5.23	5.30
60	-	-	-	-	-	5.54	5.60	5.65	5.69	5.75	5.82

Модель: ZB38KCE-PFJ

Ток [A]

$t_c \setminus t_e$	-40	-35	-30	-25	-20	-15	-10	-5	0	5	10
10	11.89	11.99	12.06	12.13	12.25	12.47	12.81	-	-	-	-
15	12.46	12.60	12.69	12.76	12.86	13.02	13.30	13.72	-	-	-
20	13.10	13.31	13.43	13.52	13.61	13.74	13.96	14.30	14.80	-	-
25	13.84	14.12	14.29	14.41	14.50	14.62	14.79	15.07	15.49	16.09	-
30	14.67	15.04	15.28	15.43	15.55	15.66	15.81	16.04	16.39	16.89	17.60
35	15.60	16.06	16.38	16.60	16.74	16.87	17.01	17.20	17.49	17.92	18.52
40	16.63	17.21	17.62	17.91	18.10	18.25	18.39	18.56	18.81	19.17	19.69
45	-	-	18.99	19.36	19.62	19.81	19.96	20.13	20.35	20.66	21.10
50	-	-	-	20.97	21.30	21.54	21.73	21.91	22.11	22.38	22.76
55	-	-	-	-	23.15	23.46	23.70	23.89	24.10	24.35	24.68
60	-	-	-	-	-	25.57	25.86	26.10	26.31	26.55	26.86

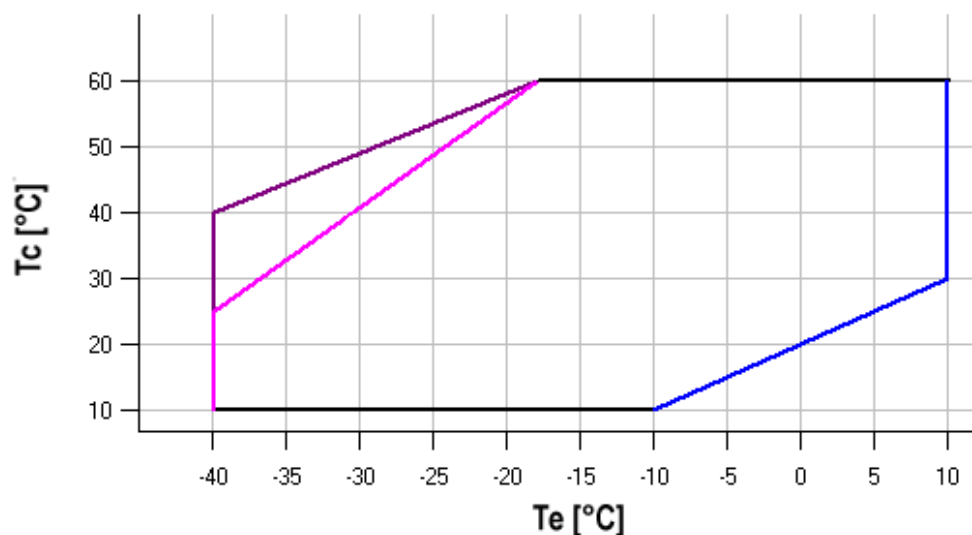
Массовое течение [kg/h]

$t_c \setminus t_e$	-40	-35	-30	-25	-20	-15	-10	-5	0	5	10
10	71.90	94.52	120.74	151.03	185.83	225.61	270.81	-	-	-	-
15	70.15	92.49	118.83	149.62	185.31	226.36	273.23	326.37	-	-	-
20	68.30	90.07	116.22	147.21	183.50	225.53	273.76	328.65	390.65	-	-
25	66.58	87.48	113.15	144.04	180.62	223.33	272.63	328.98	392.82	464.62	-
30	65.23	84.95	109.84	140.34	176.90	220.00	270.07	327.57	392.96	466.69	549.21
35	64.46	82.71	106.52	136.32	172.58	215.76	266.30	324.66	391.29	466.65	551.20
40	64.50	80.99	103.41	132.23	167.88	210.84	261.55	320.47	388.05	464.75	551.02
45	-	-	100.76	128.28	163.03	205.48	256.06	315.24	383.46	461.20	548.89
50	-	-	-	124.71	158.26	199.89	250.04	309.18	377.76	456.23	545.05
55	-	-	-	-	153.80	194.31	243.74	302.54	371.17	450.08	539.72
60	-	-	-	-	-	188.97	237.37	295.54	363.92	442.96	533.13

C.O.P. [Вт/Вт]

$t_c \setminus t_e$	-40	-35	-30	-25	-20	-15	-10	-5	0	5	10
10	1.92	2.36	2.92	3.56	4.28	5.02	5.75	-	-	-	-
15	1.60	2.00	2.50	3.10	3.76	4.48	5.21	5.90	-	-	-
20	1.33	1.68	2.13	2.66	3.26	3.93	4.62	5.32	5.97	-	-
25	1.11	1.41	1.79	2.26	2.79	3.39	4.04	4.70	5.35	5.94	-
30	0.92	1.18	1.50	1.90	2.36	2.89	3.47	4.08	4.70	5.30	5.84
35	0.78	0.98	1.25	1.58	1.98	2.44	2.94	3.49	4.06	4.63	5.17
40	0.67	0.82	1.04	1.31	1.64	2.03	2.47	2.95	3.46	3.98	4.50
45	-	-	0.87	1.08	1.35	1.67	2.04	2.45	2.90	3.37	3.84
50	-	-	-	0.89	1.11	1.37	1.67	2.01	2.39	2.80	3.23
55	-	-	-	-	0.90	1.10	1.35	1.63	1.94	2.29	2.66
60	-	-	-	-	-	0.88	1.07	1.29	1.55	1.84	2.15

Диапазон применения



- Максимальная температура кипения
- Температура всасываемого газа 25°C
- Перегрев газа 10K

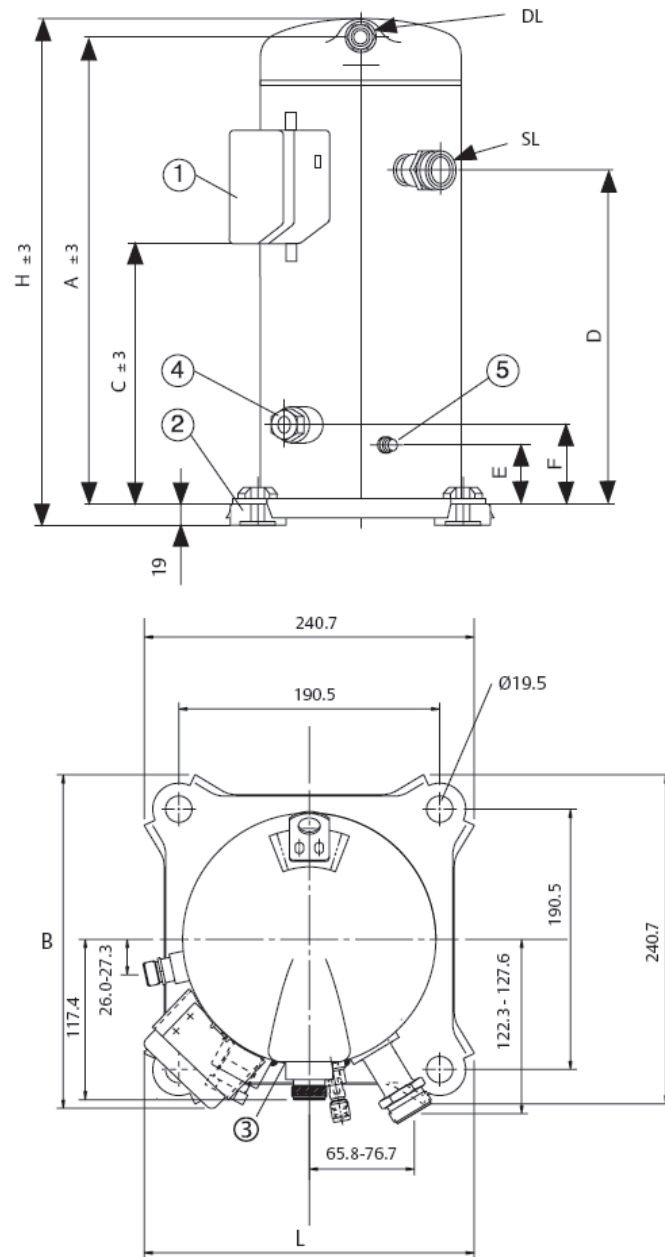
Рабочие условия: температура всасываемого газа 20°C, охлаждение 0K

t_c - Температура конденсации [°C]

t_e - Температура кипения [°C]

Модель: ZB38KCE-PFJ

Размеры



A	410 mm
B	242 mm
C	233 mm
D	297 mm
E	48 mm
F	81 mm
H	438 mm
L	242 mm